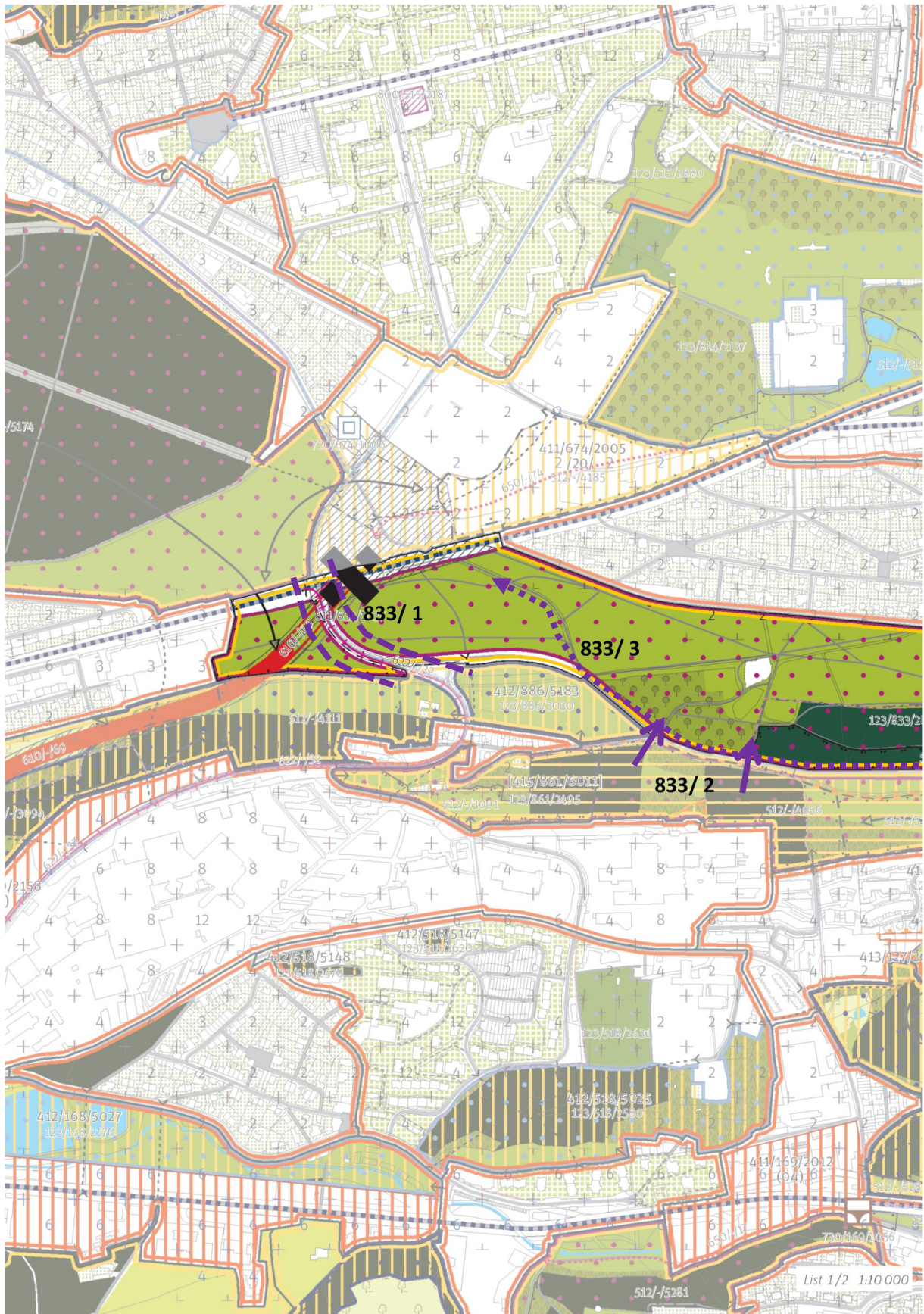
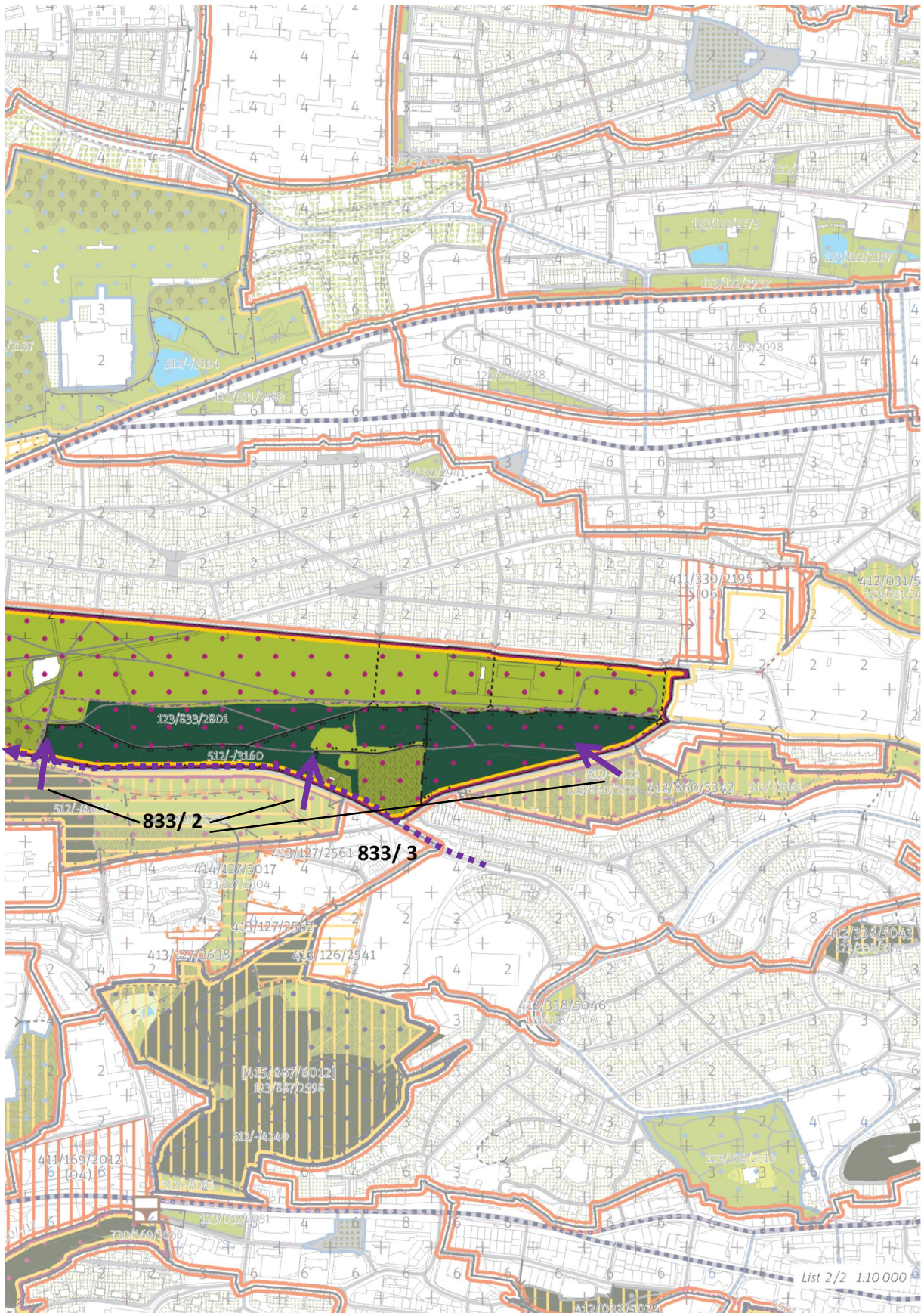


Přehledový list připomínek v lokalitě 833 / Ladronka

	KATEGORIE PŘIPOMÍNKY	SPECIFIKACE
✓	Změna zařazení lokality	Zastavitelnost
	Změna regulativů lokality	
	Změna grafické části hlavního výkresu	
✓	Ochrana zeleně	Metropolitní park Ladronka
✓	Ochrana veřejného vybavení a infrastruktury	Dopravní infrastruktura (ověření koridoru TT, absence cyklotrasy na Bílou Horu)
✓	Jiné	Prostupnost území
	Probíhající změna/úprava ÚPn	
	Podnět občanů	





Lokalita je z větší části na území MČ Praha 6, k Praze 5 patří jižní zalesněné svahy až k usedlosti Ladronka.

833/1**Ověřit koridor u Kukulovy ulice. Tato připomínka je zásadní.**

Odůvodnění: MP musí zajistit, aby zde byla dostatečná plošná rezerva pro TT (které pravděpodobně vyvolá potřebu rozšíření komunikace). Bylo by nekoncepční, pokud by budoucí komunikace musela zasahovat do funkčních ploch, určených rekreaci v přírodě. Rezerva pro křižovatku Bělohorská je umístěna do plochy pro dopravní infrastrukturu. (Připomínka podána též v lokalitě č. 861/Pod Ladronkou.)

833/2**Doplnění chybějících vstupů do území. Tato připomínka je zásadní.**

Odůvodnění: Rekreční potenciál Ladronky není plně využitelný v důsledku chybějících vstupů do území z jihu – od Prahy 5. Je nezbytné nalézt vhodná místa a spolu s úpravou komunikace Podbělohorská zde zajistit bezpečné propojení mezi Ladronkou a lokalitami č. 861/Pod Ladronkou a 860/Spiritka. (Připomínka podána též v lokalitě č. 861/Pod Ladronkou.)

833/3**Chybějící zakres cyklistické trasy na Bílou horu. Tato připomínka je zásadní.**

Odůvodnění: Zcela chybí zakres stávající cyklotrasy na Bílou Horu ani není navržena alternativní a pro cyklisty komfortní trasa. Její situování k Podbělohorské ulici by mohlo být vítaným impulsem pro její přeměnu v bezpečnou komunikaci, s vazbou na okolní rekreační plochy. (Připomínka podána též v lokalitě č. 861/Pod Ladronkou.)

833/4**Doplnění chybějících vstupů do území. Tato připomínka je zásadní.**

Odůvodnění: Rekreční potenciál Ladronky není plně využitelný v důsledku chybějících vstupů do území z jihu – od Prahy 5. Je nezbytné nalézt vhodná místa a spolu s úpravou komunikace Podbělohorská zde zajistit bezpečné propojení mezi Ladronkou a lokalitami 861/Pod Ladronkou a 860/Spiritka. (Připomínka podána též v lokalitě č. 861/Pod Ladronkou.)

833/5**Změna zastavitelnosti struktury č. 12 na nezastavitelnou. Tato připomínka je zásadní.**

Odůvodnění: Parková prostranství by se měla z principu stát nezastavitelnými strukturami, do nichž je možné umísťovat stavby sloužící potřebám tohoto území – ať už jde o budovy (zázemí návštěvníků, správa plochy) nebo jiné stavby – např. komunikace, osvětlení, drobná sportoviště, dětská hřiště atp.